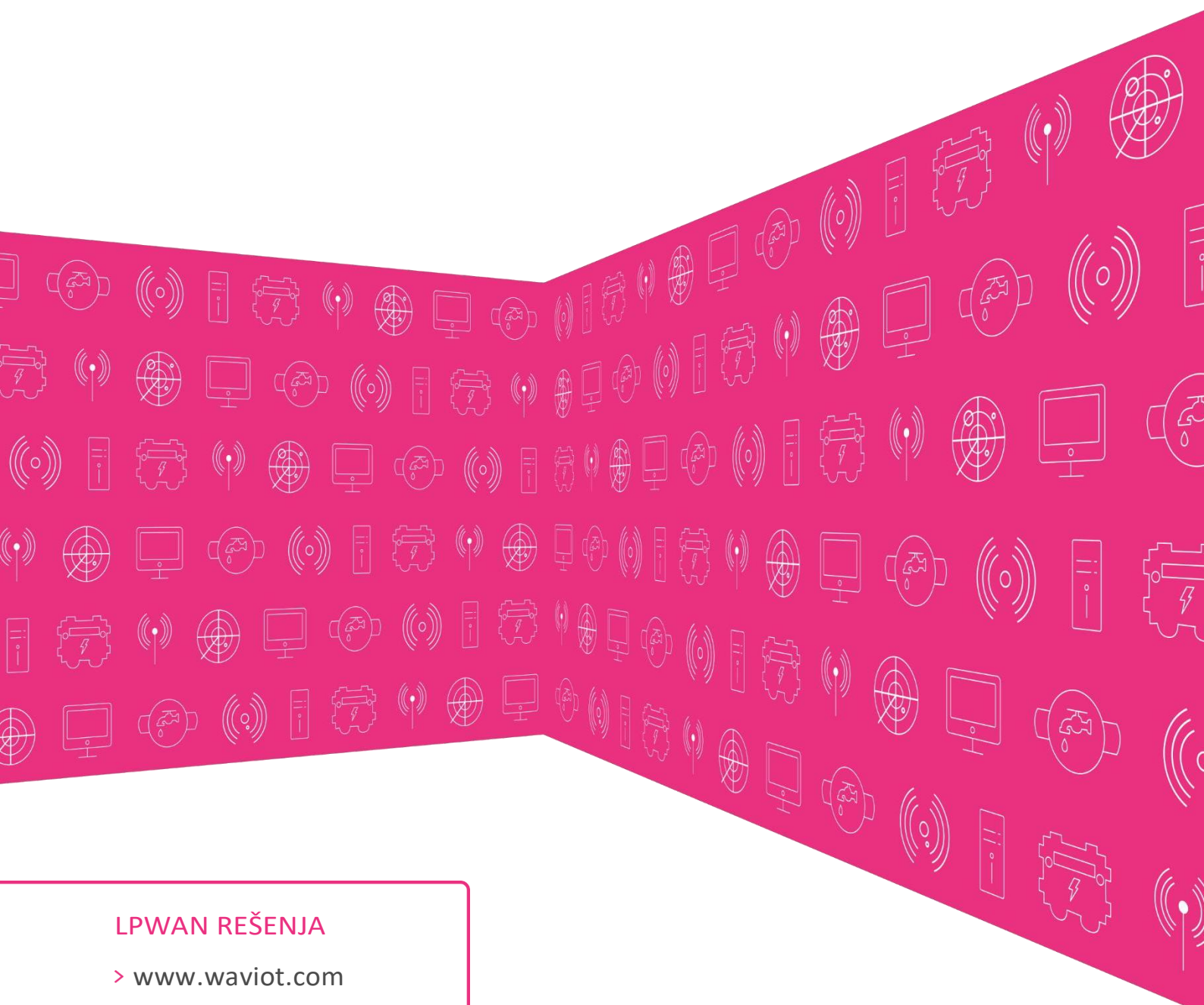




INSTALACIJA BAZNE STANICE

Vodič kroz instalaciju bazne stanice WVT-BS2X0B



LPWAN REŠENJA

> www.waviot.com

UVOD

Ovaj vodič obezbeđuje opis minimalnih ispravnih koraka za ispravnu instalaciju WAVIoT bazne stanice.

SPECIFIKACIJA

Vaš set opreme sadrži:

- > WAVIoT baznu stanicu sa pričvršćivačima
- > Eksterni SDR prijemnik / primopredajnik GSM-modem
- > Antena (bič ili sektor model)
- > Koaksijalni kabl za povezivanje eksternog primopredajnika i antene
- > Opremu za povezivanje
- > FTP kabl od 10 metara za povezivanje eksternog primopredajnika i bazne stanice (opcionalno)

Dodatne komponente za instalaciju bazne stanice:

- > FTP kabl od 10 metara za povezivanje spoljnog primopredajnika i bazne stanice (ako nije isporučeno)
- > Antena-toranj sa podupiračima
- > Povezane spojnice

INSTALACIJA

Uočavanje bazne stanice

Najbolje mesto za instalaciju baznih stanica je mehanička prostorija, obično na najvišem spratu, gde se nalaze instalacije, motori liftova, itd.

Dužina FTP kabla između bazne stanice i eksternog primopredajnika ne sme biti veća od 70 metara.

Uočavanje antene

Generalno, najbolje mesto za postavljanje antene je krov najviše zgrade u okolini. Antena bi trebala da bude instalirana na tornju što je više moguće.

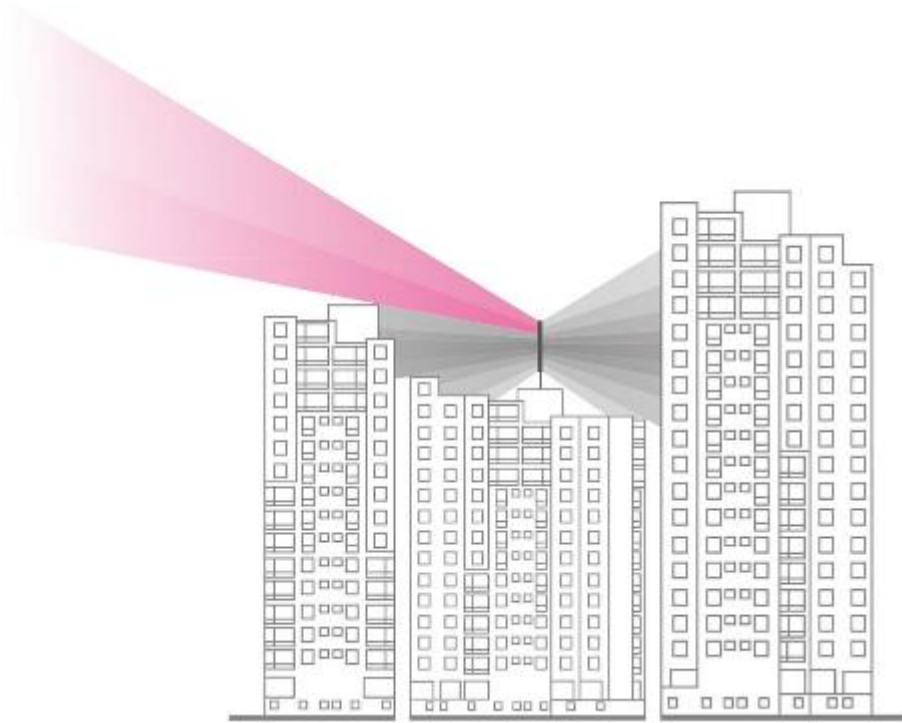
Glavni kriterijumi za instalaciju antene:

- > Mesto instalacije: na vrhu najviše zgrade u okolini
- > Antena se postavlja na toranj, visine ne manje od 3 metra
- > Antena mora biti postavljena najmanje 3 metra iznad drugih objekata u okolini, poput zidova, antena ili druge opreme.
- > Da bi osigurali pokrivenost antene od 360°, antena mora da ima jasnu horizontalnu liniju vidika od 360° koja nije zaklonjena senkama ili manjim objektima, posebno drugih antena ili zica.
- > Antena mora takođe da ima slobodan pogled na zemlju pod uglom od horizonta ne manji od 15° u svim pravcima. Na primer, postavljanje na kratkom stubu na ivici krova stavlja antenu u senku koja je stvorena na suprotnoj ivici krova.
- > Bič antena se postavlja vertikalno bez odstupanja od vertikalne orijentacije. Sektorska antena se montira sa 7° nagnuta uvis

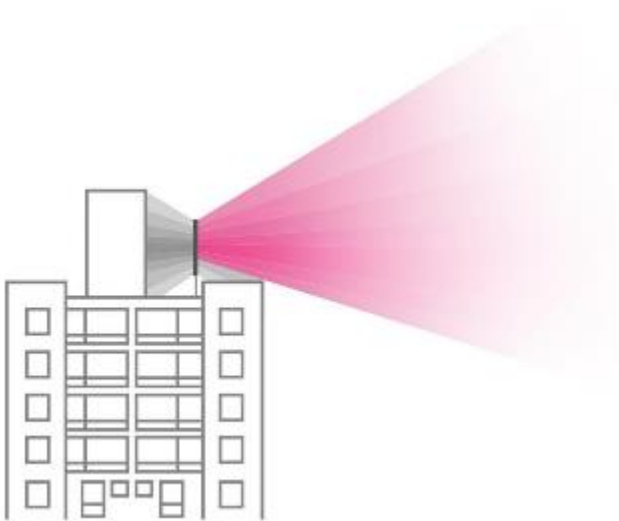


Idealna pozicija za instalaciju antene

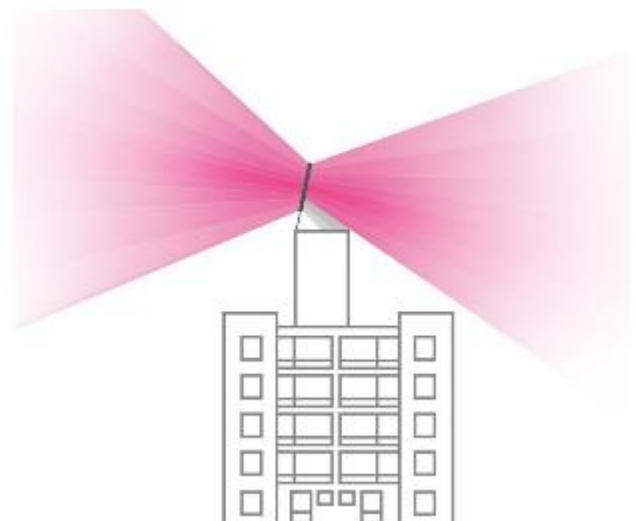
Najčešće greške pri instalaciji antene



Nepравilan položaj antene. Okolne zgrade zaklanjaju antenu.

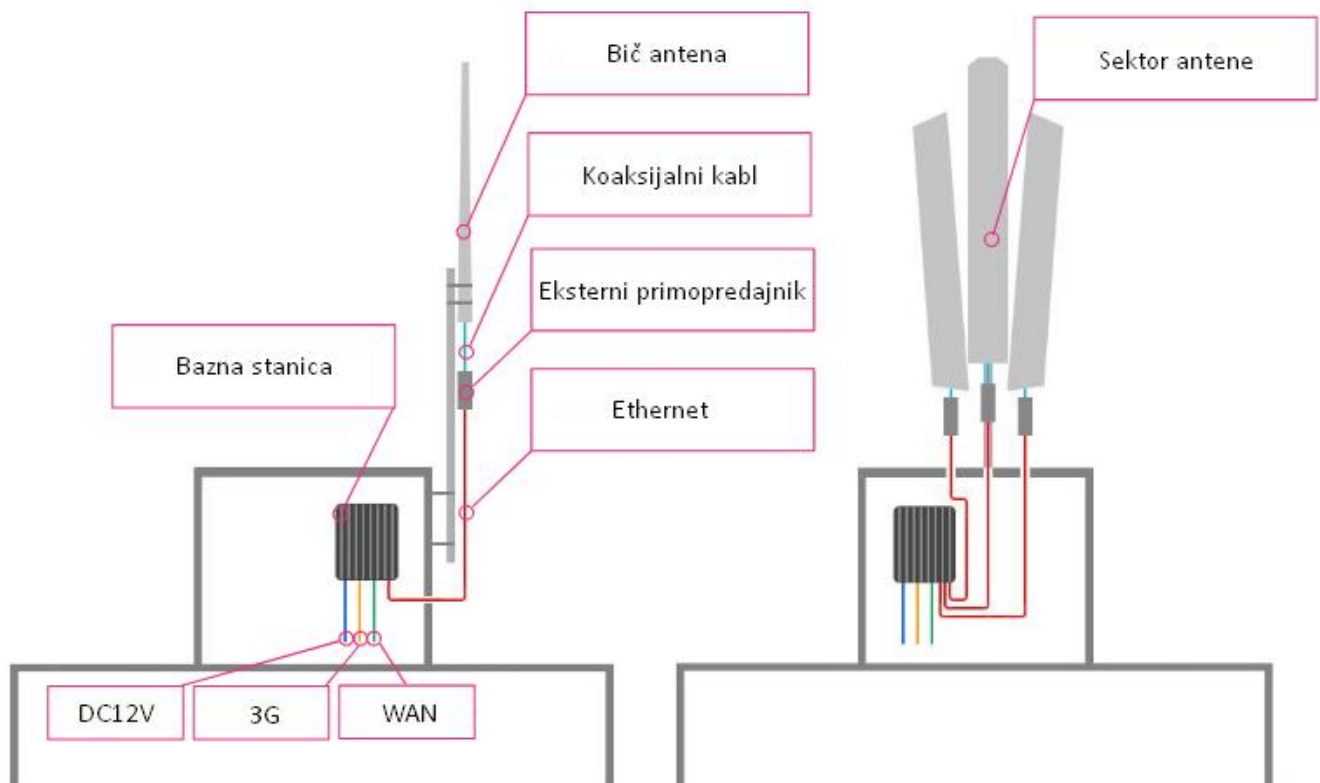


Struktura na vrhu zgrade zaklanja antenu.



Antena sa bičem

Instalacija opreme



Šema montiranja bazne stanice sa bič i sektor antenama

Blok za izračunavanje bazne stanice

- > Bazna stanica se montira na zid u uspravnom položaju.
- > Bazna stanica mora biti uzemljena sa bakarnom zicom povezanom na bilo koji metalni deo okvira bazne stanice.

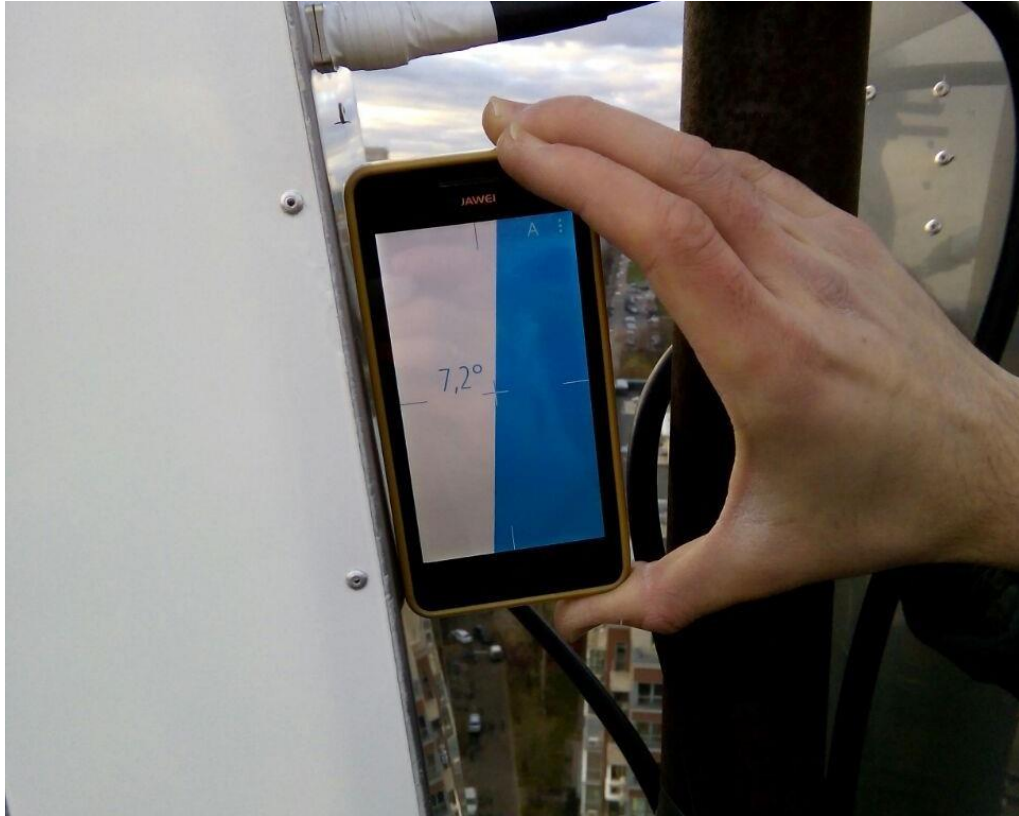
Eksterni primopredajnik

- > Spoljni primopredajnik mora biti pričvršćen za toranj antene.
- > Primopredajnik i antena su povezani koaksijalnim kablom.
- > Primopredajnik i bazna stanica su povezani FTP-kablom (zaštićeni Ethernet Cat 5). Dužina kabla ne sme biti veća od 70 metara.

Antena

- > Kabl antene treba da se pričvrsti za toranj antene ožičenim podupiračima otpornim na vremenske uslove. Podupirač ne bi trebao da smanjuje integritet i geometriju kabla, iako bi trebao da bude čvrsto pričvršćen.

- > Antena mora biti uzemljena bakarnom žicom spojenom na neki metalni deo antene.
- > Izuzetno je bitno pokriti priključke pomoću uske cevi ili izolir trake kako bi ih zaštilili od spoljašnjeg okruženja.
- > Bič antena treba biti montirana vertikalno sa devijacijom ne većom od 0.5 stepeni.
- > Sektor antena treba biti montirana sa nagibom od 7 stepeni \pm 0.5 stepeni.



Nagib sektor antene — $7^{\circ} \pm 0.5^{\circ}$.

Tehnička podrška

Jednom kada su antena i bazna stanica ispravno instalirane, možete kontaktirati našu tehničku podršku za svaku pomoć koja Vam je potrebna za uključivanje i obavljanje testiranja.

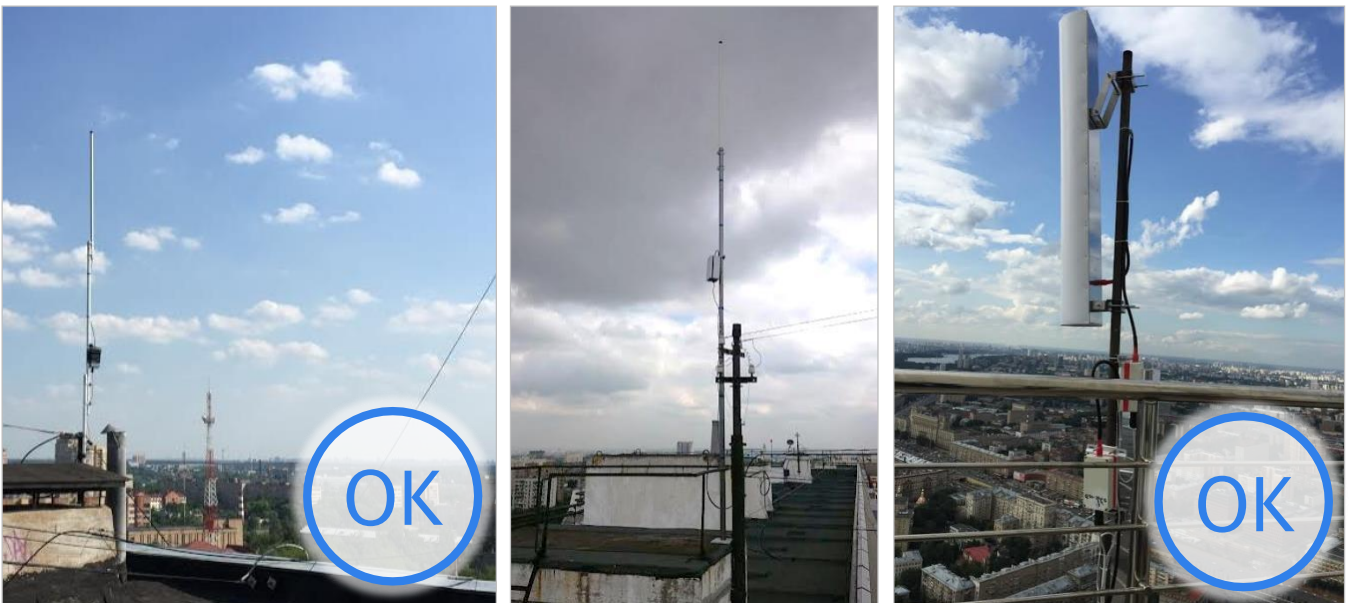
Molimo koristite sledeće kontakt podatke:

- > Tehnička podrška i rešavanje problema - techsupport@waviot.com
- > Opšti i poslovni upiti - info@waviot.com

Primeri pričvršćivanja tornja i zidova



Primeri najboljeg odabira lokacije za antenu



Primeri pogrešne instalacije



Bič antena je zaklonjena TV-antenom



Devijacija antene od vertikalne ose



Vrh krova zaklanja bič antene.



Bič antena zaklonjena tornjem i instalacijama.



Sektorska antena ugrađena u zaštitno kućište sa metalnim okvirima.



Testiranje antene koja se nalazi unutar apartmana.



Sektorska antena instalirana blizu parapeta i nedovoljnom visinom za instalaciju.